

Talouskatsaus 1.1 – 30.11.2022. (raportointitilanne 12.12)



Lyhyesti 1.1- 30.11.2022

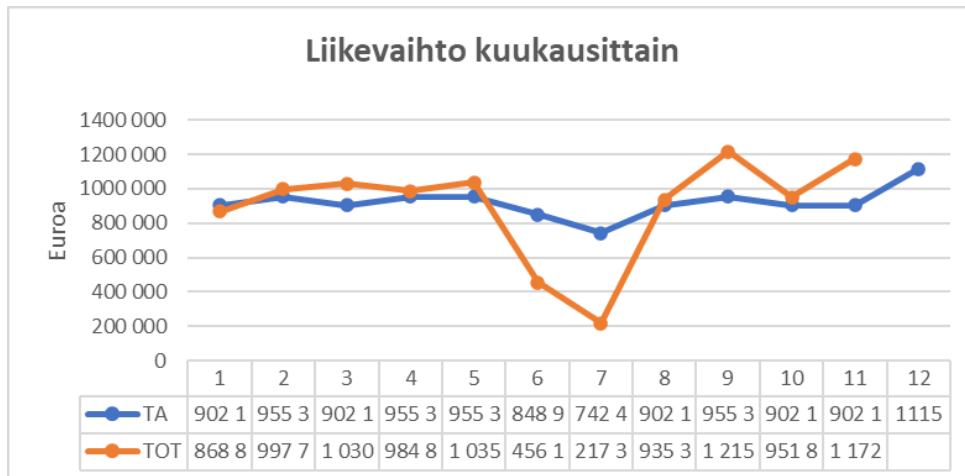
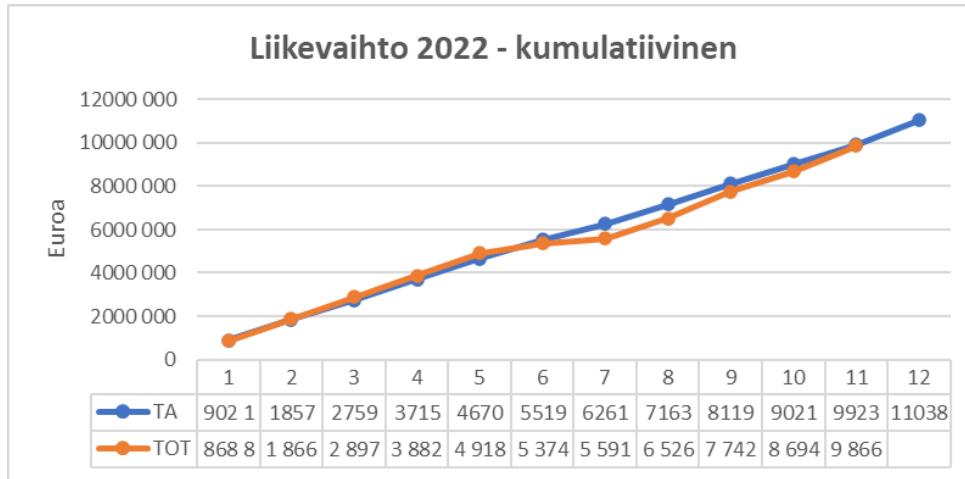
- Liikevaihtoa on kertynyt 9,866 miljoonaa euroa, mikä ylittää vertailuvuoden tilanteen 0,363 miljoonalla eurolla / 3,8 prosentilla. Talousarviosta ollaan jäljessä 57 tuhatta euroa / 0,6 prosenttia.
- Toiminnan kuluissa ja edelleen tilikauden ylijäämä (alijäämä) rivillä on huomioitavaksi, että marraskuun tulos on raportoitavissa (16.12). Tällä hetkellä esitetyistä toiminnan kuluista on vielä hyväksymättömät tilassa yhteensä 0,106 miljoonaa euroa, mikä heikentää marraskuun / kumulatiivista tulosta vastaavasti.
- Edellä huomioitu oikaisu, kumulatiivinen tulos on 3 353 euroa. Tässä raportoinnissa toiminnan kulut raportoidaan kuitenkin 12.12 tilanteen mukaisesti.

Tuloslaskelmaosa

	TALOUSARVIO 2022	TALOUSARVIO 1 - 11 /2022	TOTEUMA 1 - 11 /2022	TOTEUMA 1 - 11 2021	MUUTOS TOT (1 - 11) TA 2022		MUUTOS TOT (1 - 11) 2022 / 2021	
Pääkirjaili	EUR	EUR	EUR	EUR	EUR	%	EUR	%
LIKEVAIHTO	11 038 670	9 923 640	9 866 515	9 503 309	-57 125	-0,6 %	363 206	3,8 %
Liiketoiminnan muut tuotot	178 834	132 767	132 601	124 822	-166	-0,1 %	7 779	6,2 %
Materiaalit ja palvelut	-4 685 185	-4 240 186	-3 963 735	-3 646 626	276 451	-6,5 %	-317 108	8,7 %
Henkilöstökulut	-5 602 359	-5 044 408	-5 068 046	-4 921 946	-23 638	0,5 %	-146 100	3,0 %
Poistot ja arvonalentumiset	-15 054	-13 794	-18 072	-18 746	-4 278	31,0 %	674	-3,6 %
Liiketoiminnan muut kulut	-903 308	-810 685	-831 969	-785 881	-21 284	2,6 %	-46 088	5,9 %
Liikelyli/alijäämän erät yhteensä	-11 027 072	-9 976 306	-9 749 221	-9 248 378	227 086	-2,3 %	-500 843	5,4 %
LIKEYLJÄÄMÄ (-ALJÄÄMÄ)	11 598	-52 667	117 294	254 931	169 961	-322,7 %	-137 637	-54,0 %
Rahoitustuotot ja -kulut	-10 600	-9 763	-7 449	-5 904	2 314	-23,7 %	-1 545	26,2 %
TILIKAUDEN YLJÄÄMÄ (ALJÄÄMÄ)	998	-62 430	109 845	249 028	172 275	-276,0 %	-139 182	-55,9 %

Tilanteessa 12.12 marraskuulle kuuluvia, vielä hyväksymättömiä ostolaskuja = 106491,64 euroa

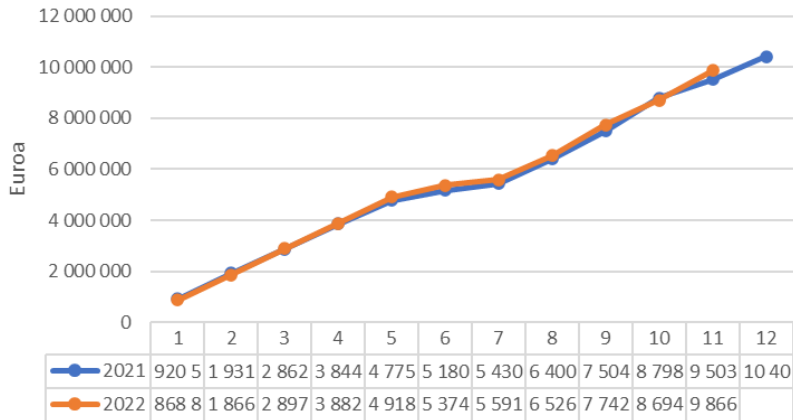
Liikevaihto TA – TOT 2022



- Liikevaihto 9,866 miljoonaa euroa, jäljessä talousarviosta nyt 0,057 miljoonaa euroa / 0,6 %.
- Liikevaihtoennustetta kohotetaan kuluvalle vuodelle 10,8 miljoonaan euroon, talousarvio 2022 = 11,039
- Liikevaihto 12 kk liukuva = 10,772 miljoonaa euroa (12 / 2021 – 11 / 2022)
- Marraskuussa 2022 liikevaihtoa 1,172 miljoonaa euroa.

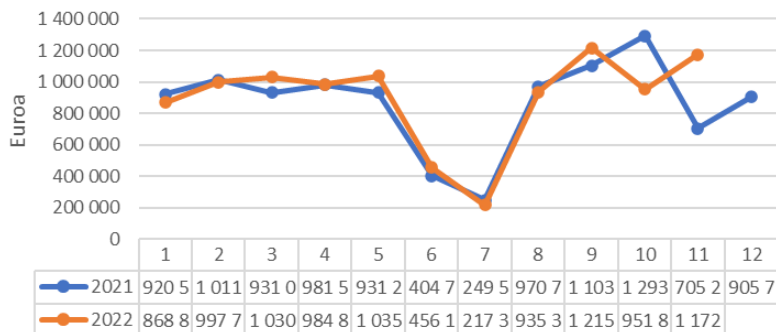
Liikevaihto TOT 2021 - 2022

Liikevaihto 2021 - 2022 kumulatiivinen



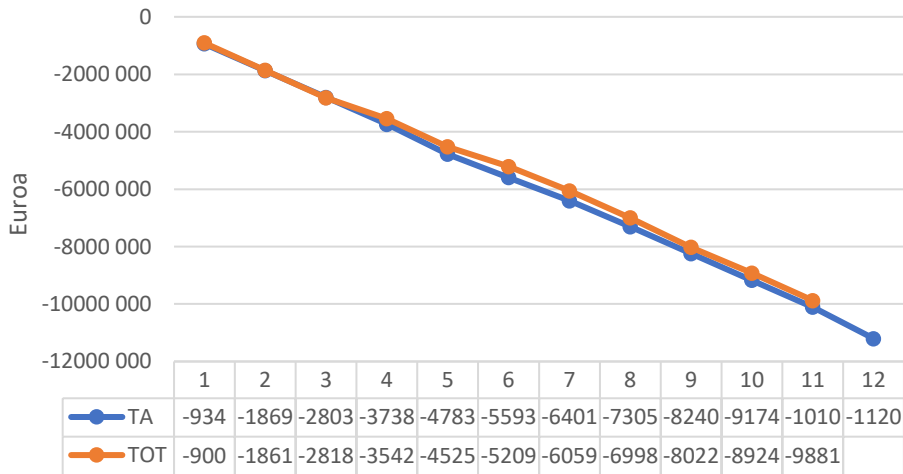
- Liikevaihto vertailuvuotta edellä 0,363 miljoonaa euroa / 3,8 prosenttia.
- Marraskuussa liikevaihtoa 1,172 miljoonaa euroa, mikä johtaa liikevaihtoennusteen kohoamiseen kuluvana vuonna.
- Liikevaihtoennuste nyt 10,8 miljoonaa euroa.

Liikevaihto kuukausittain 2021-2022



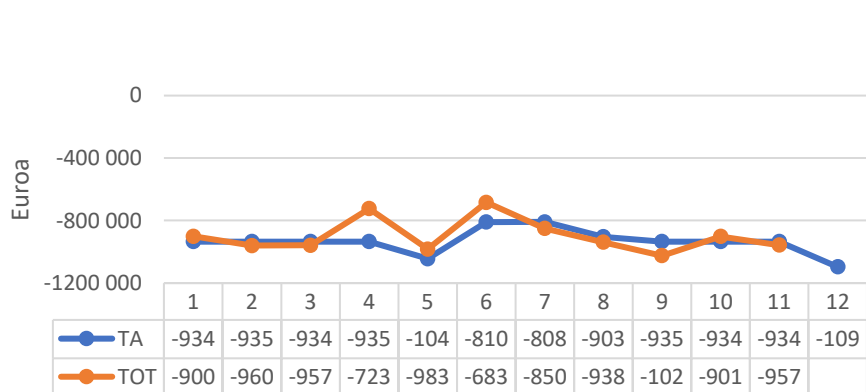
Toimintakulut TA – TOT 2022

Toimintakulut 2022 - kumulatiivinen



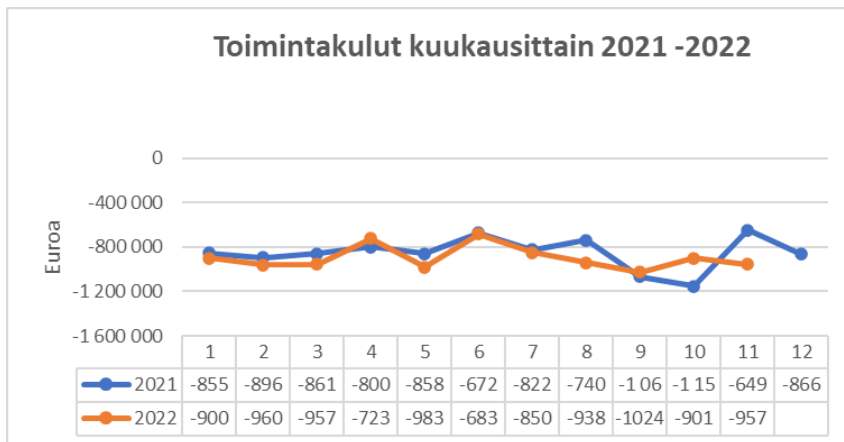
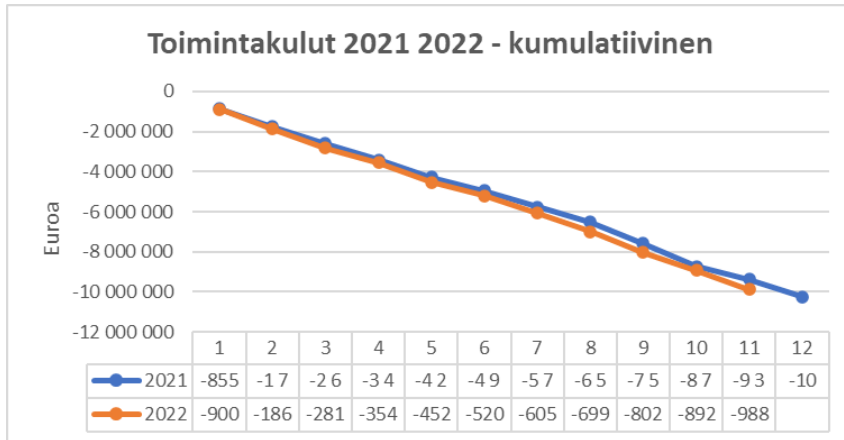
- Toimintakulut 9,881 (tilanne 12.12) miljoonaa euroa, talousarvioon nähden alitusta 0,227 miljoonaa euroa.
- Raportointikausi on kuitenkin vielä avoinna. Marraskuulle kuuluvia ostolaskuja vielä hyväksymättömät tilassa yht. 0,106 miljoonaa euroa.

Toimintakulut kuukausittain 2022



- Marraskuun toiminnan kulut 0,957 miljoonaa euroa, lähes talousarvion mukaisesti. Tässäkin raportointikauden avoimuus edelleen huomioitava.

Toimintakulut TOT 2021 - 2022

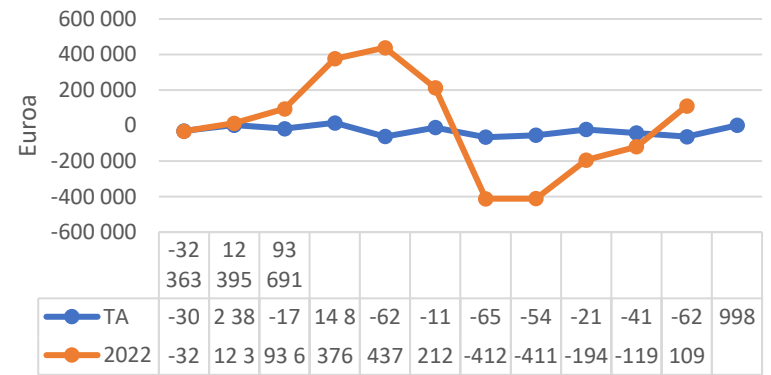


- Toiminnan kulut ovat 0,508 miljoonaa euroa vertailuvuotta korkeammat. Liikevaihtoon suhteutettuna laskua 1,5 % (kauden avoimuus huomioitava).
- Henkilöstökulut (omat) ovat laskeneet liikevaihtoon nähden 0,43 %.
- Toiminnan kuluissa kuukausikohtaiset muutokset tunnistettavissa.

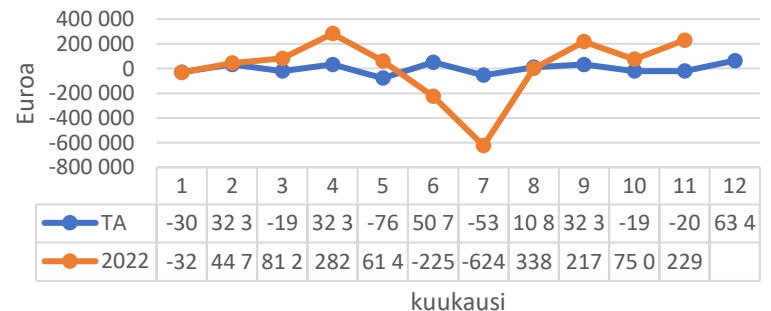
Tulos TA – TOT 2022

- Tulos tällä hetkellä (tilanne 12.12) + 0,110 miljoonaa euroa, talousarvioon nähden edistystä 0,139 miljoonaa euroa. Huomioita, että toiminnan menoja edelleen puuttuu marraskuulta, joita on yht. 0,106 miljoonaa euroa. Epävirallinen ”oikaistu” tulos 3 tuhatta euroa plussalla,
- Kuluvana vuonna on edelleen mahdollista saavuttaa tuottotavoitteen mukainen tulos.
- Tulos 12 kk rullaava = 0,250 miljoonaa euroa.

Tulos kuukausittain 2022 -
kumulatiivinen

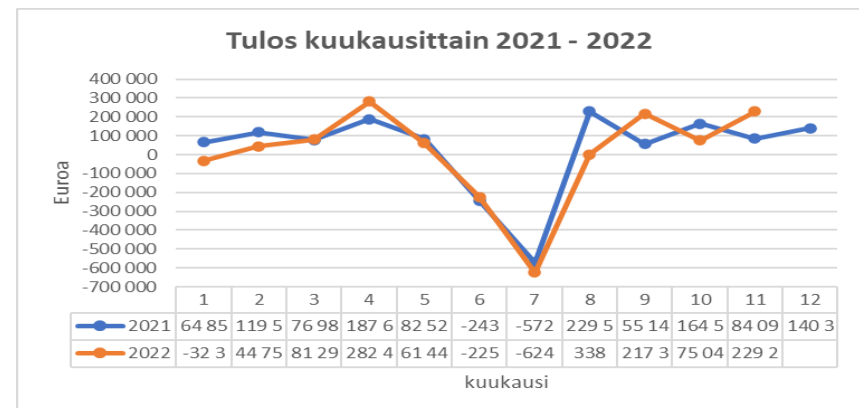
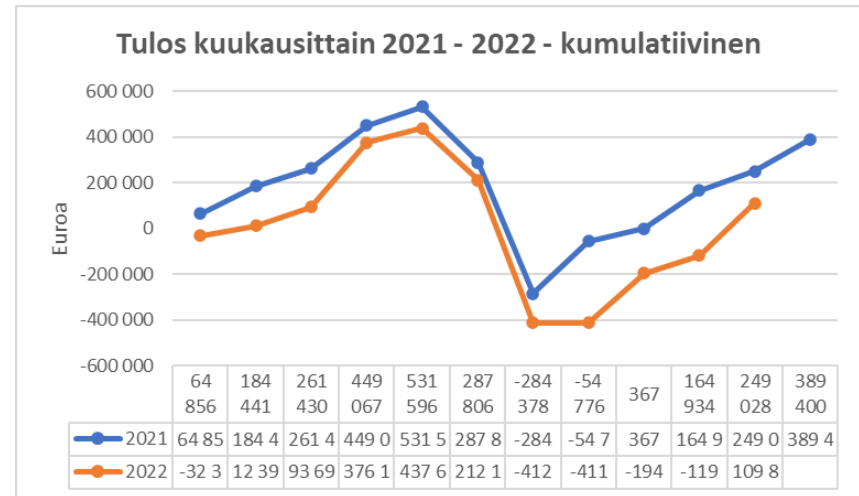


Tulos kuukausittain 2022



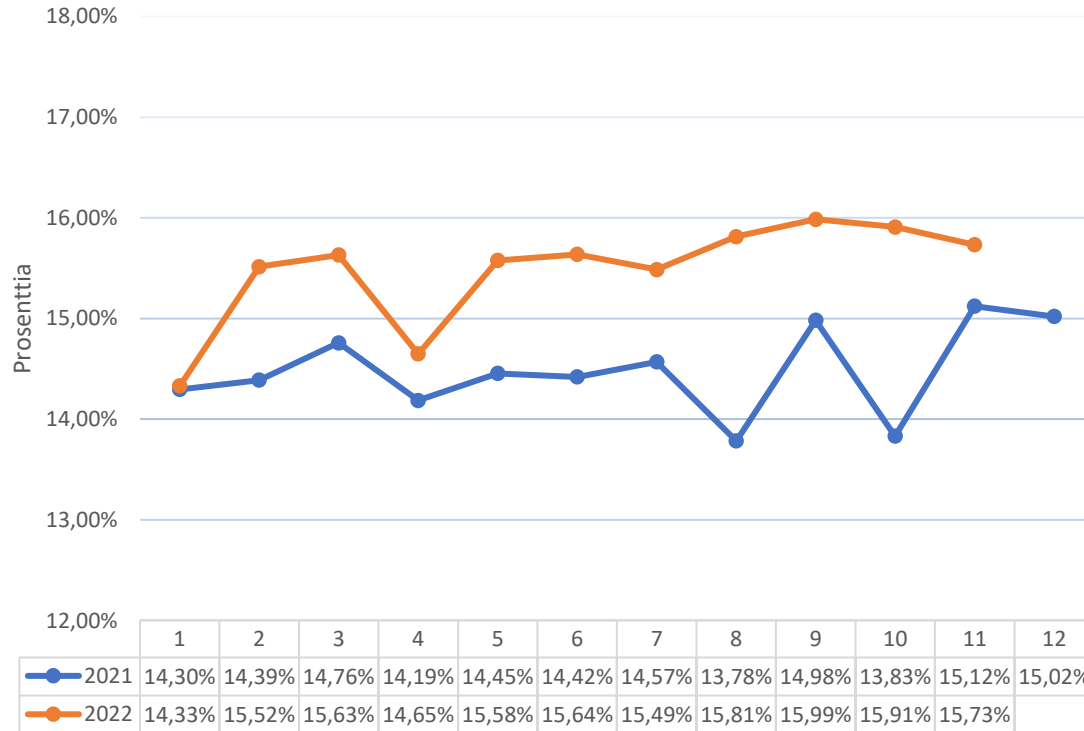
Tulos TOT 2021 - 2022

- Kumulatiivinen tulos vertailuvuoteen nähden 0,139 miljoonaa euroa heikompi. Huomioitava edelleen (12.12 tilanne, missä toiminnan kuluja puuttuu marraskuulta 0,106 miljoonaa euroa).
- Tuloksen arvioidaan kehittyvän loppuvuoden osalta myönteisesti – 0 tulos on mahdollinen.
- Liikelaitoksen tulos kesäkaudella hyvin tappiollista.



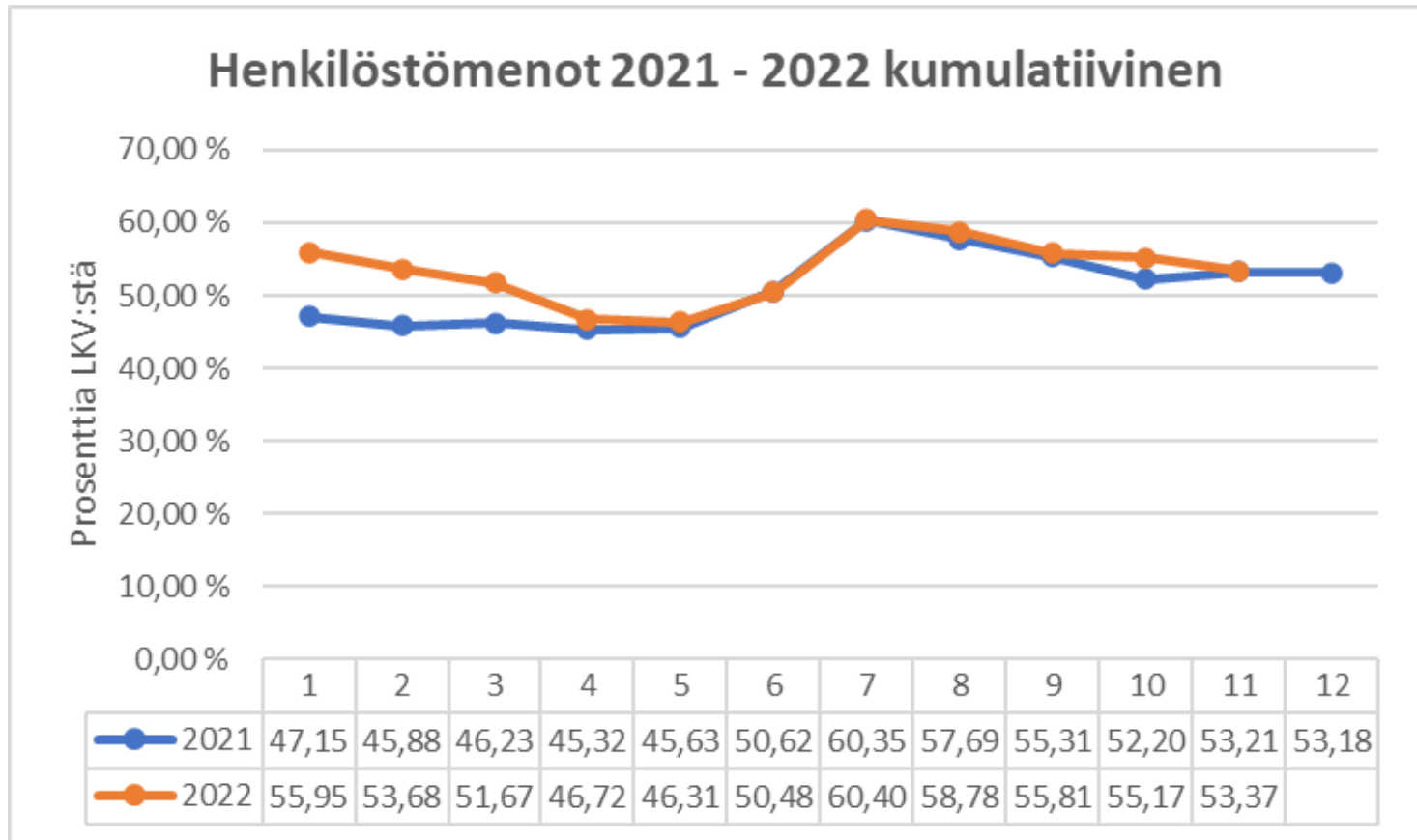
Elintarvikkeet / kokonaisLKV

Elintarvikkeet TOT kumulatiivinen 2021-2022 LKV:stä



- Elintarvikkeiden hintojen kohoaminen huomataan kustannusten kohoamisena **kokonaisliikevaihtoon** nähden.
- Koska kirjanpito ei ole marraskuun osalta kiinni ja elintarvikemenoja vielä marraskuulta puuttuu, marraskuun tilanne ei ole vielä valmis.

Henkilöstömenot (sis.vuokraus) kokonaisliikevaihdosta



Ravintolat ja kahvilat

(raportoidaan tilanteesta 31.10)

		TALOUSARVIO 2022	TALOUSARVIO 1 - 10 /2022	TOTEUMA 1 - 10 /2022	TOTEUMA 1 - 10 2021	MUUTOS TOT (1 - 10) TA 2022	MUUTOS TOT (1 - 10) 2022 / 2021
		EUR	EUR	EUR	EUR		
Liikevaihto yhteensä		1 341 443	1 080 016	896 074	713 497	-183 942	182 576
1900/195327050	Kaukaveden kahviopalvelut	110 000	88 000	74 983	70 883	-13 017	4 100
1900/195328050	Kaukametsän ravintolapalvelut	140 000	112 000	76 916	9 553	-35 084	67 363
1900/195326050	Kajaterian ravintolapalvelut	140 000	112 000	88 627	46 650	-23 373	41 976
1900/195325050	AMK:n ravintolapalvelut	262 076	209 661	155 499	95 840	-54 162	59 658
1900/195323550	Vimpelin ateriapalvelut	481 367	391 955	381 592	407 365	-10 363	-25 773
1900/195325150	NetCafe	101 000	80 800	48 408	27 168	-32 392	21 240
1900/195325250	CareCafe	107 000	85 600	70 049	56 037	-15 551	14 012
Tulos yhteensä		-111 399	-128 632	-61 290	-62 709	67 342	1 419
1900/195327050	Kaukaveden kahviopalvelut	9 874	6 254	6 999	-346	745	7 346
1900/195328050	Kaukametsän ravintolapalvelut	8 034	3 989	1 308	-9 372	-2 681	10 680
1900/195326050	Kajaterian ravintolapalvelut	-73 922	-63 707	-45 199	-44 679	18 509	-519
1900/195325050	AMK:n ravintolapalvelut	-27 518	-48 573	-61 325	-32 102	-12 752	-29 223
1900/195323550	Vimpelin ateriapalvelut	-4 572	-3 639	57 254	46 582	60 893	10 672
1900/195325150	NetCafe	-8 246	-8 560	-13 110	-12 268	-4 550	-842
1900/195325250	CareCafe	-15 050	-14 396	-7 217	-10 523	7 179	3 306